



eHome Holidays Inc. 怡家假期

#1081 – 8700 McKim Way, Richmond, B.C.

Tel: (604) 278-1668 [www.ehomeholidays.com](http://www.ehomeholidays.com)



BPCPA #23548

## 世外桃源度假村

Welcome to Desolation Resort

這個夏日, 入住世外桃源度假村, 給自己一個非凡假日, 遠離大都市繁囂, 投身於大自然的懷抱.

### Chalet #1 度假村(一)

屋外週邊都有高大杉樹圍繞. 這小屋面向海. 最適合 4 人共用.

2 房式的小屋: 一睡房內設有兩張雙人床; 另一睡房內設一雙人床及單人床. 大陽臺連燒烤爐、大型熱水浸浴池、現代式廚房、開陽大客廳及飯廳等.

### Chalet #2 度假村(二)

三層高小堡壘. 屋外有高大杉樹圍繞. 小屋向海. 最適合 8 人共用.

3 房式小屋: 第一睡房內設一張「特大床」、第二睡房內設一「特大床」及第三睡房四張單人床、大陽臺連燒烤爐、大型熱水浸浴池、現代式廚房、開陽大客廳及飯廳等.

### Chalet #4 度假村(四)

2 房式平房小屋 (#4.1 & #4.2), 這小屋前邊面向海.

#### #4.1 – 最適合 2 人共用的度假村

1 房式單位: 睡房內設一張「大床」、大陽臺連燒烤爐、現代式廚房、開陽大客廳及飯廳等.

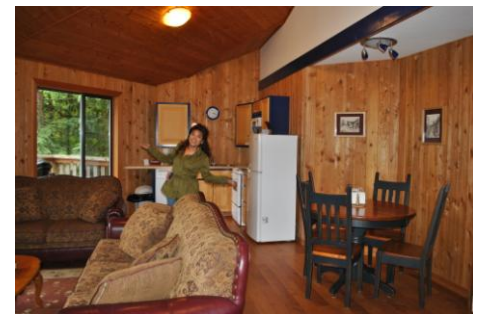
#### #4.2 – 最適合 4 人共用的度假村

2 房式單位: 每睡房內均設一張「大床」、大陽臺連燒烤爐、大型熱水浸浴池、現代式廚房、開陽大客廳及飯廳等.

### Chalet #5 度假村(五)

A 字型平房小屋, 外週邊都有高大杉樹圍繞. 小屋前邊向海. 最適合 8 人共用的度假村.

2 房式小屋及一開放式閣樓睡房: 一睡房內設兩張「大床」、另一睡房內設兩張「雙人床」及閣樓內有兩張「單人床」、大陽臺連燒烤爐、現代式廚房、開陽大客廳及飯廳等.





Chalet #6 度假村(六)

A 字型平房, 外週邊有高大杉樹圍繞. 小屋向海. 最適合 6 人用.

2 房式小屋及一開放式閣樓睡房: 每睡房內均設兩張「特大床」、及在閣樓內也有一張「特大床」、太陽臺連燒烤爐、現代式廚房、大型熱水浸浴池、開陽大客廳及飯廳等.

Chalet #7 度假村(七)

2 房式平房, 外週邊都有杉樹圍繞. 小屋前邊向海. 最適合 4 人共用.

每睡房內均設兩張「特大床」、太陽臺連燒烤爐、現代式廚房、大型熱水浸浴池、開陽大客廳及飯廳等.

Chalet #10 度假村(十)

2 房式平房, 外週邊都有杉樹圍繞. 小屋向海. 最適合 4 人共用.

一睡房內設一張「特大床」、另一睡房內設兩張「雙人床」、太陽臺連燒烤爐、現代式廚房、開陽大客廳及飯廳等.

Chalet #8 度假村(八)

3 層式堡壘型小屋 (#8.1 & #8.2), 圓頂式小屋前邊向海

#8.1 – 下層一房式單位. 最適合 2 人共用的度假村.

睡房內設一張「大床」、太陽臺連燒烤爐、現代式廚房、開陽大客廳及飯廳等.

#8.2 – 上層 2 房式單位. 最適合 4 人共用的度假村.

一睡房內均設一張「大床」、另一睡房內均設兩張「上下格式單人」、太陽臺連燒烤爐、現代式廚房、開陽大客廳及飯廳等.

Chalet #9 度假村(九)

3 層式堡壘型小屋(#9.1 & #9.2), 農莊式小屋. 屋前向海.

#9.1 – 下層一房式單位. 最適合 2 人共用.

睡房內設一張「特大床」、太陽臺連燒烤爐、現代式廚房、開陽客廳及飯廳等.

#9.2 – 上層 2 房式單位. 最適合 5 人共用.

一睡房內均設一張「大床」、另一睡房內均設兩張「上下格款式雙人床及單人床」、太陽臺連燒烤爐、現代式廚房、開陽客廳及飯廳等.

Chalet #11 度假村(十一)

2 房式小屋: 一睡房內設一張「特大床」、另一睡房設一張「雙人床」、太陽臺連燒烤爐、現代式廚房、開陽客廳及飯廳等.





eHome Holidays Inc.

怡家假期 #1081 – 8700 McKim Way, Richmond, B.C.

Tel: (604) 278-1668 Web: [www.ehomeholidays.com](http://www.ehomeholidays.com)



BPCPA #23548

## 租度假村同意書

就住屋、戶外設施及碼頭停泊處、熱水浸浴池、划艇等而寫

本同意書為世外桃源度假村 Desolation Resort Ltd. 和租客 Renter

姓名: \_\_\_\_\_

住址: \_\_\_\_\_

電話: \_\_\_\_\_ 我同意為同行人士等負上責任

信用卡: \_\_\_\_\_ 有效日期: \_\_\_\_\_

如有任何損壞和欠租餘數均可在以上信用卡過數。在入往期間如有任何工具失掉、損壞或被偷去, 租客同意支付金錢作補賞。

入住日期: \_\_\_\_\_ 離開日期: \_\_\_\_\_

為確保大家在度假村內獲得優閒舒適享受, 請遵守以下規則:

1. 度假村內不能有營火, 但可用燒烤爐和燃點放在玻璃瓶內的蠟燭; 但蠟燭不可放在屋外甲板欄杆上。
2. 度假村內不準吸煙, 屋外甲板和路上可以抽煙。夏日天氣乾燥易生火災, 煙頭要送到洗手間去。
3. 不能任意泊車, 只可泊在指定位置內。泊車不能阻擋其它車及救護車進出的路口。
4. 不能隨意停泊大型旅遊拖車 / RV。如有需要請先向辦公屋工作人員查詢。
5. 寵物 - 客人可以帶同寵物, 但寵物要和主人一起。每隻寵物每晚要收費。不能把寵物獨留屋內和陽臺外, 當外出時請帶同你的寵物一起。請清潔寵物的屎小便。遇上寵物有衝突時要把牠們抽離。
6. 小童 - 度假村大部份單位均歡迎小朋友。父母要對子女行為負責。度假村建在海邊。父母要提高警覺, 注意小童安全。度假村提供救生衣。小童在沒有大人監管下不能用划艇。小童不可用機動的艇, 不能靠近易燃氣罐貯藏室, 水池和飛艇的位置。
7. 野生動物 - 度假村內常有鹿、熊和美洲獅動物出沒在度假村內, 請不要靠近牠們。不要私自任意獵殺牠們。有關打獵一事, 請先諮詢相關法律。度假村內工作人員沒有這方便的諮詢服務。
8. 寧靜時段 (由晚上 10 時至 8 時) 因度假村地處寧靜之地, 不及大都市內充滿噪音, 很少聲量亦可以傳達很遠; 顧及鄰舍, 請大家把聲量調低。

除以上各項規則, 有類似相關規條均依卑斯省法跟進。租客亦已清楚明白。本同意書中文版只為方便閱中文客而設, 同意書內容均按英文版本為準。

租客名字: \_\_\_\_\_ 租客簽名: \_\_\_\_\_ 日期: \_\_\_\_\_





## 歡迎來到世外桃源度假村

### Welcome to Desolation Resort

為確保大家在度假村內獲得優閒舒適享受, 請遵守以下規則:

1. 不能有營火, 但使用燒烤爐和放在玻璃瓶內的蠟燭.
2. 為大家安全, 度假村內不準吸煙.
3. 不能任意泊車. 只可泊在指定位置內. 泊車不能阻擋其它車及救護車進出的路口.
4. 度假村內不能隨意停泊大型旅遊拖車 / RV.
5. 寵物 - 客人可以帶同寵物, 但寵物要和主人一起. 不能把寵物獨留屋內和陽臺外, 當外出時請帶同你的寵物一起. 請清潔寵物的二便. 如寵物間發生衝突, 立即把牠們抽離. 公寓式房間 #8 & #9 內不能有寵物. 每隻寵物每晚收費\$10.
6. 小童 - 度假村大部份單位均內歡迎小朋友, 除公寓式房間 #8 & #9 外, 只限成年人入住. 除由個別家庭「全包」整棟公寓式房間, 那麼可帶同小孩入住.
7. 不可進入泊在岸邊別人的遊艇.
8. 客人可免費享用度假村內的划艇, 但要穿救生衣. 小童要由大人陪同才可划艇.
9. 入住時間為下午 3 時及離開時間早上 11 時.
10. 野生動物 - 常有鹿、熊和美洲獅動物出沒在度假村內. 請不要靠近牠們. 不要私自任意獵殺牠們. 有關打獵一事, 請先諮詢相關法律. 度假村內工作人員沒有這方便的諮詢服務.
11. 訪客在晚上 10 時離開.
12. 寧靜時段 (由晚上 10 時至 8 時) 因度假村地處寧靜之地, 不及大都市內充滿噪音, 很少聲量亦可以傳達很遠. 顧及鄰舍, 請大家把聲量調低.
13. 大部份的度假小屋均有洗衣設備. 沒有洗衣機的屋可在每日 4 時後用公用洗衣房.
14. 遊艇碇泊費為每呎\$10. 只限度假村住客使用.
15. 度假村沒有「每天家務」服務. 每隔兩天便送清潔毛巾. 每星期換床單一次. 如有住客不欲被打擾, 請早通知辦公室. 如有額外需要, 亦請預早通知我們.

每次客人離開後, 所有被單均被清洗乾淨換上新的.





## 熱水池使用守則

為確保大家在度假村內可盡情享用我們的設施，  
請遵守以下規則：

1. 在進入熱水池前請洗淋浴。  
要知道使用油脂和香料物品均可引致阻塞熱水池。
2. 這是熱水池，不是游泳池或讓小朋友玩樂的地方。  
請不要讓小朋友在熱水池內玩耍。小朋友定必連同大人一起才可享用熱水池。
3. 如要在寧靜時段（由晚上 10 時至 8 時）享用熱水池，請不要把音樂聲浪放大和引發噪音打擾鄰居。
4. 不要把燃點的蠟燭放在熱水池內和旁邊抹手欄上。
5. 坐在熱水池內不能喝含酒精飲品。
6. 懷孕婦女該避免使用熱水池。
7. 如任何人士身體有健康問題，該先向家庭醫生查詢後，才可享用熱水池。
8. 當不用熱水池時，請將熱水池回復使用前之水位和請把熱水池遮蓋。
9. 請不要把熱水池蓋平放在地上。
10. 度假村熱水池只為住客使用。如有其它訪客在熱水池內，將有付加費。
11. 如因油脂和香料物品使熱水池內的水變色，將有額外收費。

謝謝合作！

Management of Desolation Resort

